

**DOCUMENTAÇÃO DE PROCEDIMENTOS
MINI-TUTORIAL PARA ACESSAR O FTP DA
ELETRONORTE
EQUIPE DE BACKUP**

Mini-Tutorial Para Acessar O FTP da Eletronorte	Versão: 1.4
SERVIÇOS DE FTP DA ELETRONORTE	Data: 01/08/2008

Histórico da Revisão

Data	Versão	Descrição	Autor
10/08/2008	1.0	Versão Inicial do documento	Equipe de Backup
18/03/2008	1.2	Atualização	Equipe de Backup
10/06/08	1.3	Alteração do endereço de FTP	Equipe de Backup
01/10/2009	1.4	Revisão parcial do texto e inclusão de acesso pelo Windows Explorer	Equipe de Backup

Mini-Tutorial Para Acessar o FTP da Eletronorte	Versão: 1.4
SERVIÇOS DE FTP DA ELETRONORTE	Data: 01/10/2009

Índice Analítico

1.	Introdução	4
2.	Acessar um endereço FTP	5
3.	Acessar FTP's com o Internet Explorer 6	5
4.	Configurações de FTP no Internet Explorer	8

Mini-Tutorial Para Acessar o FTP da Eletronorte	Versão: 1.4
SERVIÇOS DE FTP DA ELETRONORTE	Data: 01/10/2009

1. Introdução

O objetivo deste documento visa mostrar como acessar os endereços FTP da Eletronorte.

Mini-Tutorial Para Acessar o FTP da Eletronorte	Versão: 1.4
SERVIÇOS DE FTP DA ELETRONORTE	Data: 01/10/2009

2. Acessar um endereço FTP

Para acessar endereços FTP, você precisa ter em seu computador um programa de “cliente FTP”. Na Internet você encontra uma infinidade deles, de programas dedicados (como o *Cute FTP*, *WS_FTP*, *FileZilla*, dentre outros) a navegadores (*Internet Explorer*, *Firefox* e outros) que oferecem suporte para transações FTP.

É possível ainda acessar endereços FTP através de utilitários, como gerenciadores de arquivos.

Esta documentação irá utilizar o Utilitário *Windows Explorer* para acessar endereços FTP. Vale lembrar que este software acompanha qualquer versão do *Windows* e que está disponível para uso em toda a empresa.

3. Acessar FTP's com o Windows Explorer

O **Windows Explorer** é um utilitário para o gerenciamento de arquivos tanto no próprio computador quanto na rede ou até mesmo na Internet. Pelo fato dele estar disponível em qualquer computador com o sistema Windows, ele será utilizado na demonstração a seguir para acessar FTPs:

1. Abra o **Windows Explorer**. **DICA:** utilize o atalho de teclado “Windows + E”.
2. Na barra de endereço, digite o endereço FTP que você deseja acessar. Os links FTP da Eletronorte estão no seguinte formato: ftp://ftp.eletronorte.gov.br/<pasta_ftp>.
Substitua a <pasta ftp> pelo caminho da pasta FTP na qual você possui permissão de acesso. Exemplo: se o nome da pasta FTP que você deseja acessar for “nfe” então seu endereço será <ftp://ftp.eletronorte.gov.br/nfe>. Veja a ilustração 1.
3. Ao aparecer à mensagem **Erro na pasta FTP**, clique em **Ok**. Veja a ilustração 1.

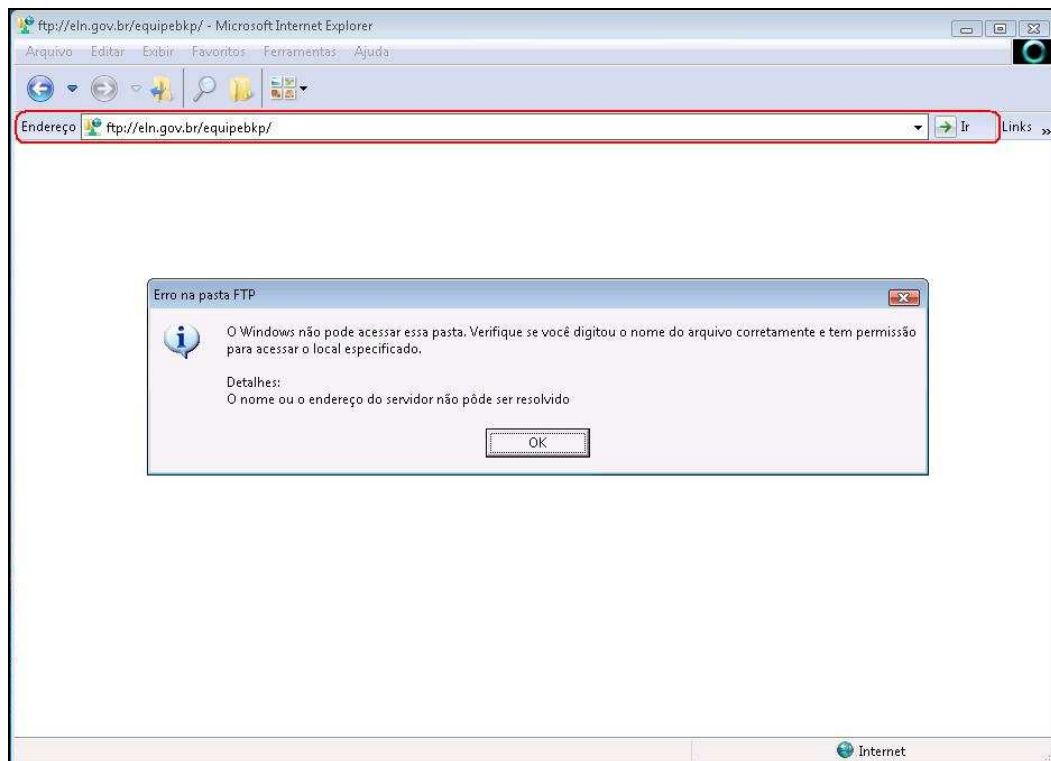


Ilustração 1: Tela de Erro na pasta FTP

4. Clique com o **botão direito** do mouse na página em branco > opção “**fazer logon como ...**” (ilustração 2).

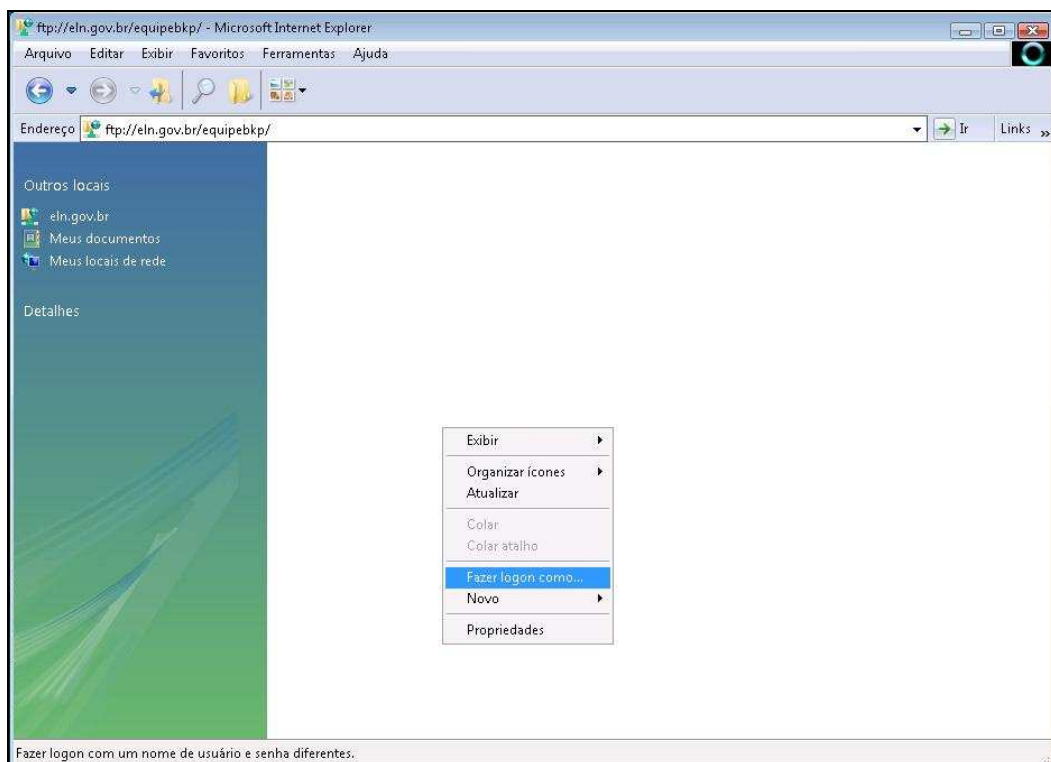


Ilustração 2: Opção para efetuar logon no FTP

5. Na tela “**Fazer logon como**”, informe seu usuário e senha. Os usuários do serviço FTP precisam apenas informar a **conta FTP** e senha. Em seguida clique em Ok. Veja a Ilustração 3.

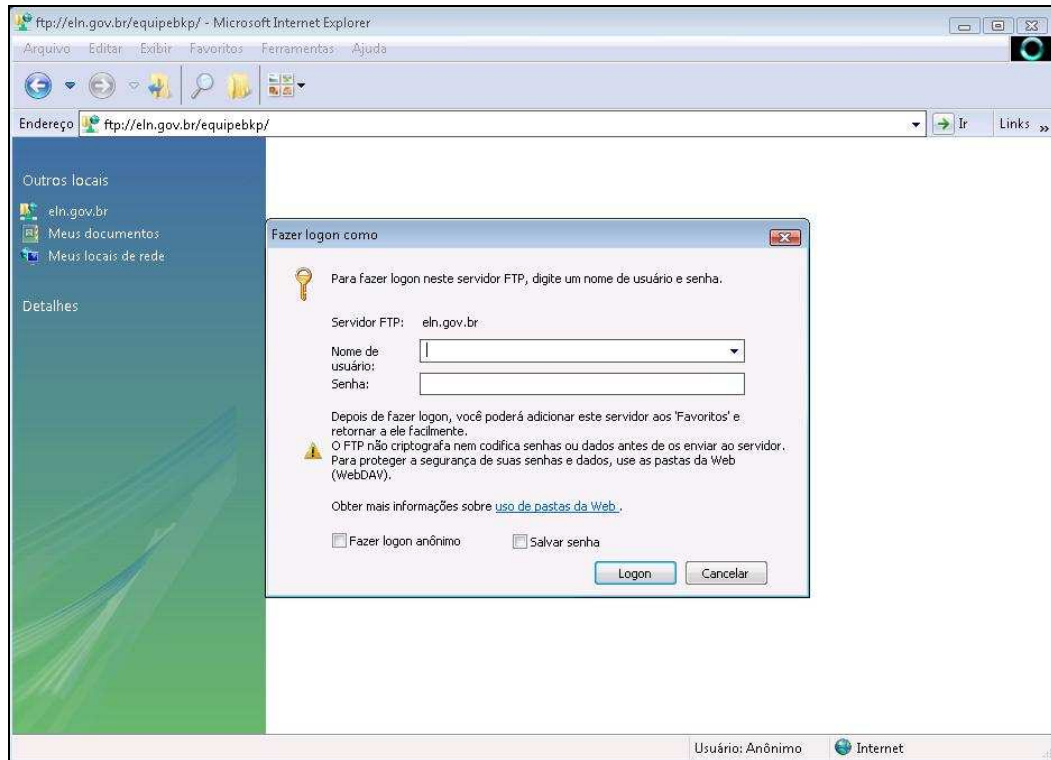


Ilustração 3: Tela de logon no FTP

6. Pronto! Você acabou de validar seu acesso a pasta FTP. Na ilustração 4 você pode conferir um usuário “logado” no FTP.

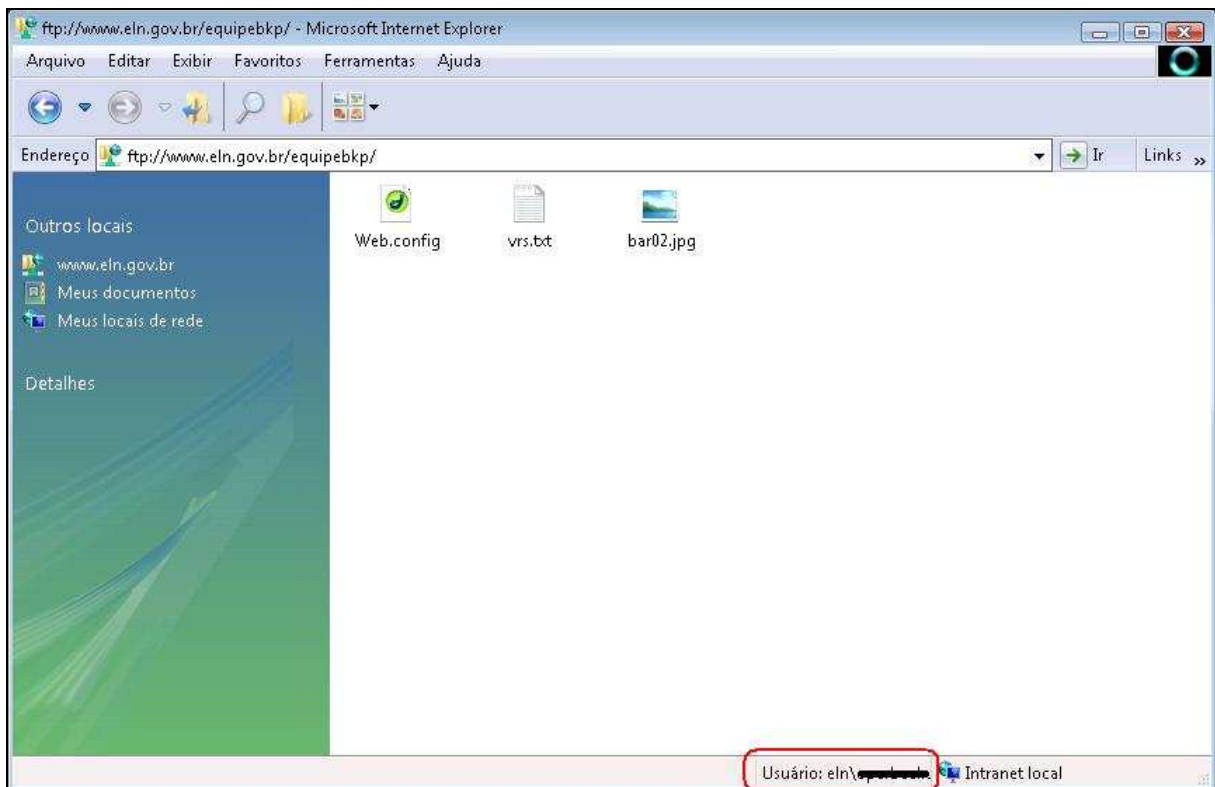


Ilustração 4: Usuário logado no FTP

Mini-Tutorial Para Acessar o FTP da Eletronorte	Versão: 1.4
SERVIÇOS DE FTP DA ELETRONORTE	Data: 01/10/2009

4. Configurações de FTP no Internet Explorer

Antes de começar a utilizar o FTP, verifique as seguintes configurações de Internet no Windows:

- Opção *Habilitar o modo de exibição de pastas FTP (fora do Internet Explorer)*: deve estar **marcada**.
- Opção *Usar FTP passivo (para compatibilidade com firewall e Modem DSL)*: deve estar **marcada**.

Para verificar estas configurações, siga os seguintes passos:

1. No Windows vá em Iniciar > Painel de Controle > Opções da Internet.
2. Clique na aba *Avançadas*.
3. Na caixa *Configurações*, procure o grupo *Navegação*. Veja a Ilustração 8.

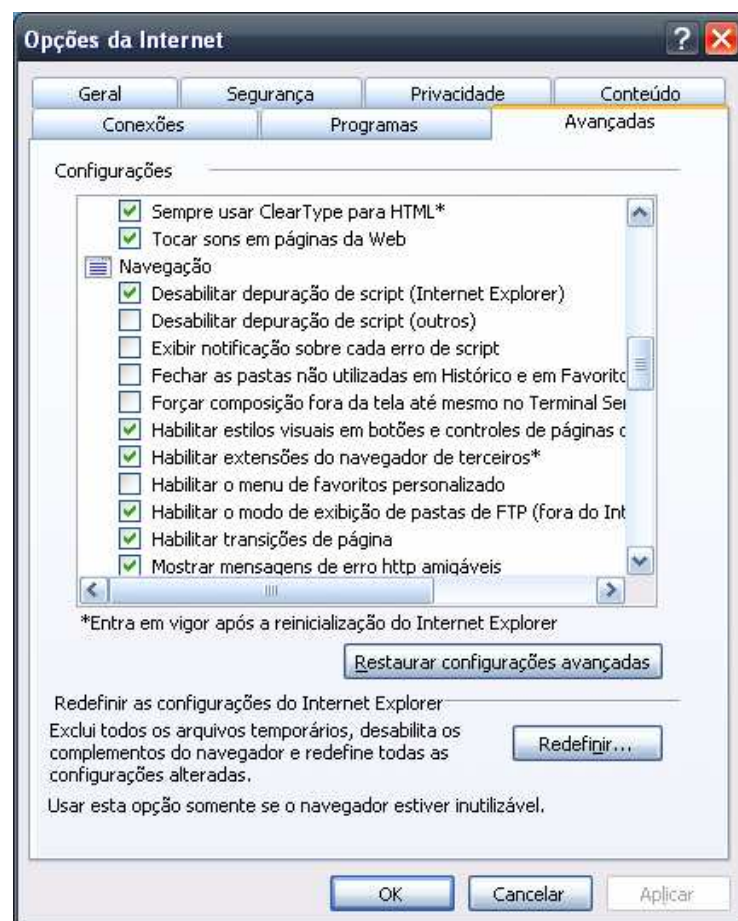


Ilustração 5: Configurações de FTP no Internet Explorer

Nota: Se você utiliza algum cliente FTP como o *WS_FTP*, *Cute FTP*, *FileZilla*, ou outro consulte a documentação do mesmo referente ao acesso FTP pelo **Modo Passivo**.